

Sagedusmuundurite rakendusnäiteid

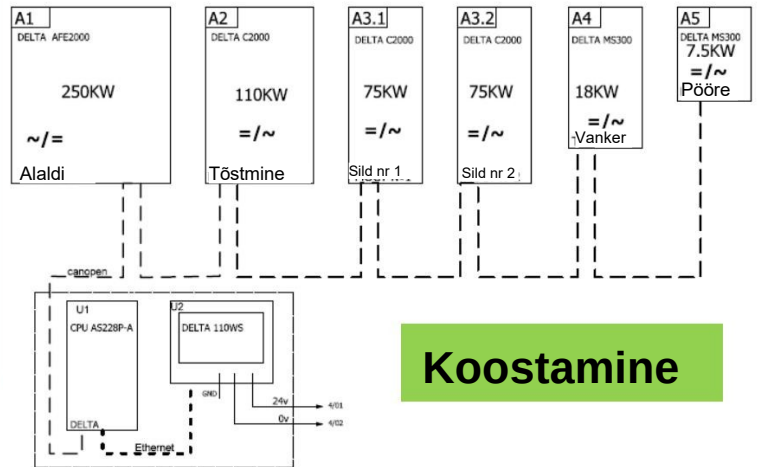
Juuli 2022



Kasutatud seadmed

- AFE seade 250 kW LCL filtriga, 400 Vac
- C2000, 110kW, 400Vac
- 2 tk. C2000, 75 kW, 400 Vac
- MS300, 18,5kW, 400 Vac
- MS300, 7,5 kW, 400 Vac
- PLC AS228P-A
- HMI DOP110WS

AFE-seadmega alalispingel ühendatud sagedusmuundurid.



Koostamine



Riik: Itaalia

Kasutatud komponendid:

- C2000, 110 kW, 400 Vac
- MS300, 18,5 kW, 400 Vac
- Taaskasutatud PLC S7-1200 ja HMI

Koostamine

Analoogsageduse seadepunkt

Voolu-
tagasiside



Riik: Ühendkuningriik

Kasutatud komponendid:

- C2000, 90 kW, 400 Vac
- REG2000 Rekuperatiiv-piduriseade

Koostamine



Kummi tootmise veski on väga suure pöördemomendiga rakendus. Kummi etteande tsüklilisel koormusel peab olema spetsiaalne hädapeatuse funktsioon. See peab peatuma 20 kraadise pöörde piires E-Stop olukorras täiskiirusel. See peatub nüüd regeneratiivpidurdamisel 2-3 kraadiga. Seejärel pöörleb see 20 kraadi tagurpidi. Seda juhuks, kui operaatori käed jäävad lõksu.

Riik: Itaalia

Kasutatud komponendid:

- C2000, 355 kW, 400 Vac
- PLC, Siemens

Koostamine

Mootori kiirus antakse ette PLC analoogväljundi kaudu.



Mootor keerab trumlit, milles valmistatakse paberimassi.

Riik: Hispaania

Kasutatud

komponendid: • VFD2800CP43A-21

280 kW ajam 200 kW mootorile.



Riik: Türgi

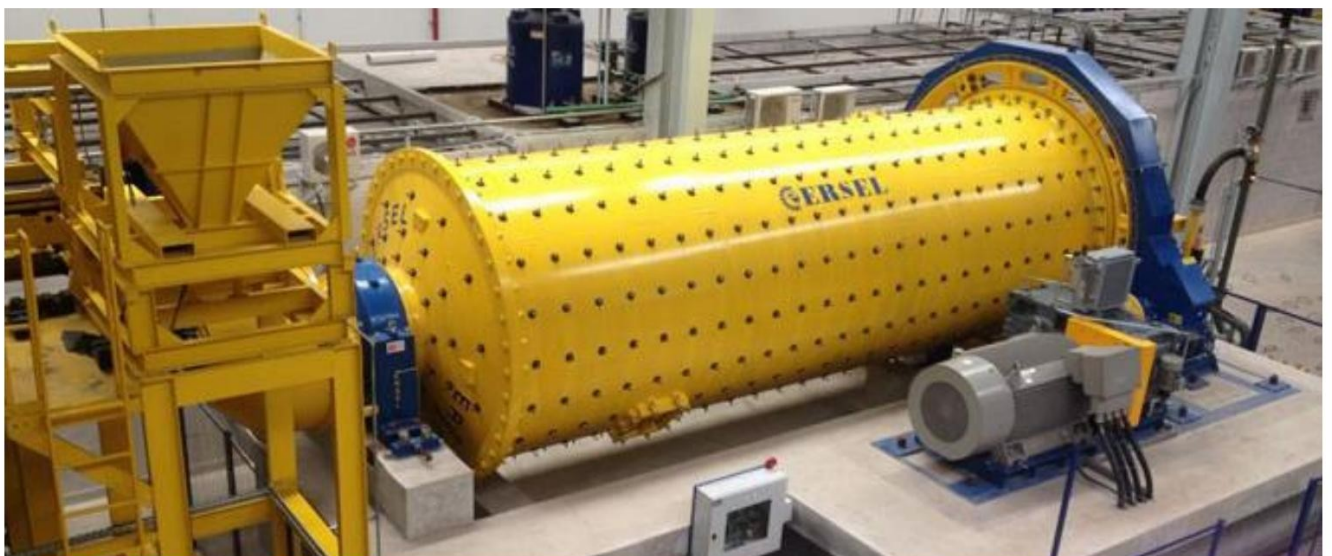
Kasutatud komponendid:

- C2000,450 kW 400Vac



Seade müüdi firmale Ersel, et seda kasutada nende kuul- / varrasveskis

(<http://www.ersel.com/pages/product/ballRodMill.html>)



Riik: Hispaania

Kasutatud komponendid:

- VFD750C43A

Savisegisti mootori juhtimine.
Kiiruse reguleerimine sõltuvalt savi-
ekstruuder kiirusest ja kuivmaterjali
kvaliteedist, et säilitada savi kvaliteeti.



Riik: Küpros

Kasutatud komponendid:

- C2000, 280 kW, 400Vac
- 5 tk. C2000, 37 kW, 400 Vac
- 2 tk. C2000, 7,5 kW, 400 Vac
- Siemens PLC
- Asem HMI

Seadistamine



Suurte juustu laagerdamise
ruumide jahutamiseks.



Koostamine

Riik: Holland

Kasutatud komponendid:

- C2000, 220 kW, 400Vac

Laevatehas hankis 1953. aastal ehitatud kahe liugtee (e sliipi) individuaalsete elektriagamite moderniseerimise ühise kaugjuhtimisega sagedusmuunduriga. Delta partner Hollandis koostöös kohaliku automaatikaspetsialistiga projekteeris ja ehitas uue elektrikilbi kahele liugteele, kasutades ühte Delta 220 kW inverterit C2000.

See 220 kW inverter juhib suure liugtee kahte ühesugust 75 kW 8poolulist mootorit, mis veab oma vintsitrumlit (1800 tonni / 60 x 12 m alustele). Ümberlülitus väiksema liugtee (1000 t / 40 x 10 m aluste) kahte trumlit vedavale mootorile toimub käsitsi. Mõlema liugtee vintse saab eraldi distantsilt juhtida, kasutades 3 erinevat kiirusseadistust.



Riik: Ühendkuningriik

Kasutatud komponendid:

- C2000, 22 kW, 400 Vac
- Pidurdusmoodul
- Pidurdustakisti on kilbi peal
- Väljundreaktor

Koostamine



Üksusi kasutatakse vintsidel sonari pukseerimiseks uuringupaadi taha, merepõhja uurimiseks ja kaardistamiseks (ülemaailmselt).

Riik: Türgi

Kasutatud komponendid:

- C2000, 220kW, 400Vac
- Pidurdusmoodul
- DOP HMI



Seadmeid kasutatakse sadama vintsidel.



Laevakruvi juhtimine

Riik: Hispaania

Kasutatud komponendid:

- VFD350C43A
- EMC-PG010
- VFDB4185
- VFDB4160
- ER-17.5-4-IP55
- ER-17.5-3R4-IP55



Riik: Itaalia

Kasutatud komponendid:

- C2000, 90 kW, 400 Vac
- EMC filter
- Väljundreaktor

Koostamine



Kasutusala:
sõjaväehelikopterite
ventilaatorite katsestend.
Väljundsagedus kuni
300 Hz. Väljundreaktorit
kasutatakse vana
testimismootoriga.

Riik: Türgi

Kasutatud komponendid:

- C2000, 45/55/75kW 400 Vac
- AS200
- DOP100 HMI
- Väljundreaktor



10 traaditõmbamismasina moderniseerimine, mille iga komplekt sisaldas 11 elektriagimit. Moderniseeritud masinateel on kaasaegse juhtimisega töökindel ajamilahendus.



DOP107

EtherNet

AS228-T



Modbus



Riik: Kasahstan

(Kasahstani riiklik aatomiettevõte)

Kasutatud komponendid:

- VFD3150CP43C -21 – 2tk
 - VFD1600CP43A -21 – 2tk
 - Kasutusala: pumbad
-
- VFD075CP43B-21 – 330 tk
 - Kasutusala: pumbad uraani tootmiseks



Riik: Türgi

Kasutatud komponendid:

- C2000, 355 kW, 400 Vac



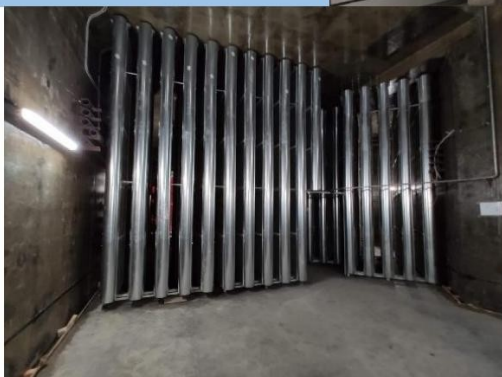
Ajameid kasutatakse terasetehase ventilaatoritel.



Riik: Venemaa

Kasutatud komponendid:

- 14 tk. VFD 007CP43A-21
- 31 tk. VFD 015CP43A-21
- 15 tk. VFD 022CP43A-21
- 20 tk. VFD 037CP43A-21
- 4 tk. VFD 040CP43A-21
- 9 tk. VFD 055CP43A-21
- 18 tk. VFD 075CP43A-21
- 11 tk. VFD 110CP43A-21
- 1 tk. VFD 150CP43A-21
- 3 tk. VFD 185CP43A-21
- Delta Controls juhtimissüsteem
- Scada süsteem
- Toiteallikad



Riik: Tadžikistan

Dušanbe veevarustuse ettevõtte

Kasutatud komponendid:

- VFD3150CP43C-21 – 4tk.
- Rakendus – 2. tõste pumbajaam



Riik: Türgi

Kasutatud komponendid:

- CP2000, 12*37 kW, 6*22 kW 400 Vac
- AS PLC
- Toiteplokk Lyte II



Seadmeid kasutatakse reoveepuhastusjaamas.

CP2000-I on suurepärase vastupidavus 3C3 kaitsetasemega töökeskkondades, kus on SO₂, H₂S ja muid keemilisi gaase.



S7-1200
Controller

PROFIT
NET

Veepump hoone veevarustuseks

Riik: Hispaania

Kasutatud komponendid:

- 5x VFD750CP43A

Rõhuregulaator hoone
veevarustusele.



Katlaruumi veepump

Riik: Hispaania

Kasutatud komponendid:

- 3 x VFD370FP4EA-52S

Katlaruum, pumbad
veeringluse reguleerimiseks
boileri temperatuuri hoidmiseks.



Riik: Hispaania

Kasutatud komponendid:

- VFD1600C43A

Kuivaine transportöörilindi kiiruse juhtimine.



Plasti- ekstruuder

Riik: Hispaania

Kasutatud komponendid:

- VFD900CP43A-21

90 kW ajam 75 kW mootorile.



Riik: Nigeeria

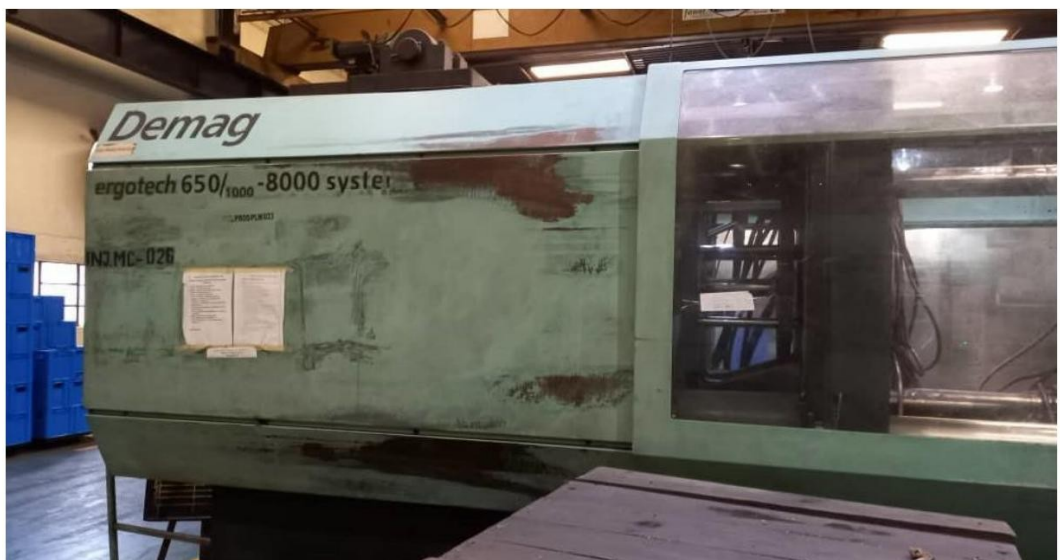
Kasutatud komponendid:

- VFD900C43A

Vahetatud Siemensi ajam
C2000 90 kW vastu.

Tekkis rike ja meil oli varu.

Nad kasutavad masinat plasttoolide
Valmistamiseks.



Riik: Nigeeria

Kasutatud komponendid:

- VFD900C43A
- PLC





DELTA

Esindaja Eestis:

Energiatehnika OÜ



Aadress: Mäepealse tn 2, 12618
Tallinn

www.energiatehnika.ee
info@energiatehnika.ee
Tel 655 13 12